

地域の取引価格動向の把握支援

不動産取引価格情報と公示評価価格動向から地域の不動産取引がどのような状況かを様々なグラフや領域図、表で示します。

1. 不動産取引価格情報の表示（対象は全国、過去4年間）

- (1) 土地情報システムが公開している全国の不動産取引情報を特定期間（4年分）集計し、グラフなどで表示します。
- (2) 市区町村単位、都道府県単位、物件近傍の取引価格状況の把握ができます。

全般、土地、建物・土地、マンション、農地、林地 毎に、状況を種別に応じた6つのグラフで表示

農地の例

- 農地の取引件数推移 (Bar chart)
- 農地の取引価格 (円単価) の平均値推移 (Line chart)
- 農地の取引単価推移 (Scatter plot)
- 農地の取引単価推移 (箱ひげ図) (Box plot)
- 農地の取引単価推移 (時系列) (Line chart)
- 農地の取引単価推移 (時系列) (Line chart)
- 農地と取引単価の関係 (Scatter plot)

土地の例

- 土地の取引件数推移 (Bar chart)
- 土地の取引価格 (円単価) の平均値推移 (Line chart)
- 土地の取引単価推移 (Scatter plot)
- 土地の取引単価推移 (箱ひげ図) (Box plot)
- 土地の取引単価推移 (時系列) (Line chart)
- 土地の取引単価推移 (時系列) (Line chart)
- 状態種と取引単価の関係 (Scatter plot)

期間別取引件数推移、種類別円グラフの表示、最も多い種類の価格推移、箱ひげ等を表示します。四半期、半期、年毎のグラフ表示を切替られます。

各グラフは拡大可能です。

物件近傍、検索条件の指定 各種検索条件でグラフ表示対象を絞り込めます。検索結果に対してグラフ表示します。

グラフ対象データの一覧の表示

No.	都道府県	市区町村	物件種別	状態種	取引年月	取引単価 (円)	取引面積 (㎡)	取引単価 (円/㎡)
1	東京都	中央区	マンション	中古	2021/01	1000000	50	20000
2	東京都	中央区	マンション	中古	2021/02	1200000	60	20000
3	東京都	中央区	マンション	中古	2021/03	1100000	55	20000
4	東京都	中央区	マンション	中古	2021/04	1300000	65	20000
5	東京都	中央区	マンション	中古	2021/05	1400000	70	20000
6	東京都	中央区	マンション	中古	2021/06	1500000	75	20000
7	東京都	中央区	マンション	中古	2021/07	1600000	80	20000
8	東京都	中央区	マンション	中古	2021/08	1700000	85	20000
9	東京都	中央区	マンション	中古	2021/09	1800000	90	20000
10	東京都	中央区	マンション	中古	2021/10	1900000	95	20000

各グラフは画像、Word、PDFに保存できます。

出力

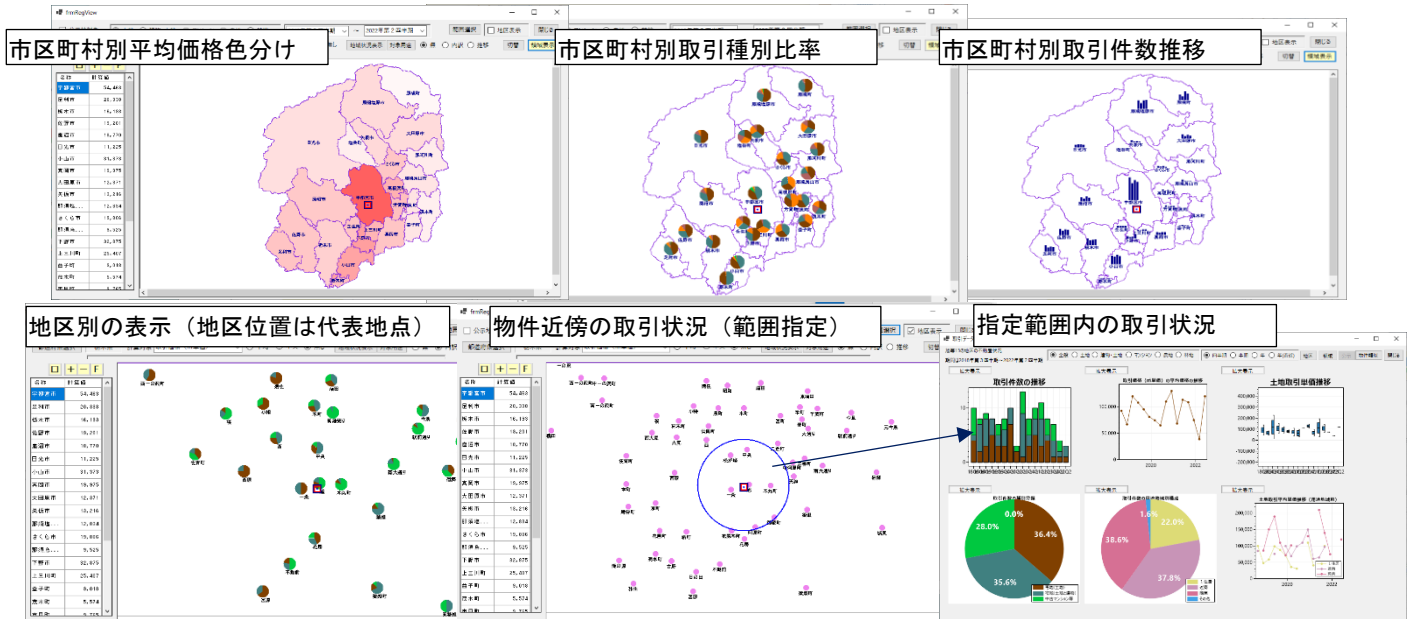
- 画像 (イメージ) ファイルに保存
- Wordファイルに保存
- PDFファイルに保存
- 閉じる

マンション取引の取引価格 (円単価) の平均値推移 (建築経過年数別)

「不動産取引価格情報」は、国土交通省の「国土情報ポータル」から取得しています。対象データが変更された場合は自動的に更新されます。

(3) 各市区町村別、各地区別の取引状況の図示

平均価格、中心価格による色分け図、取引種別比率円グラフ、取引件数推移を地図上に表示します。



物件位置を指定することにより、その物件の近傍の取引状況を把握できます。
 物件内容を考慮して検索条件を指定すれば、該当物件に近い取引状況を把握できます。
 ご利用いただいたご意見やご要望を参考にさせていただき、よりご利用効果が高いもの発展させていく予定です。

2. 公示価格状況の表示 (全国)

- (1) 国土数値情報ダウンロードサイトが公開している公示価格情報から公示価格の状況を表示します。
- (2) 市区町村単位、都道府県単位、物件近傍の価格動向の把握ができます。

