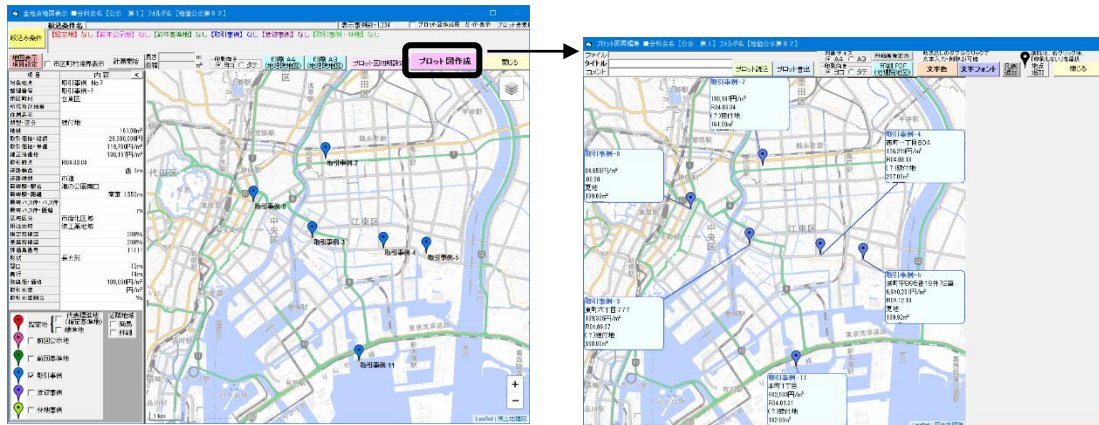


特長 7. 多彩なデータを地図・グラフで多元的に見える化します。

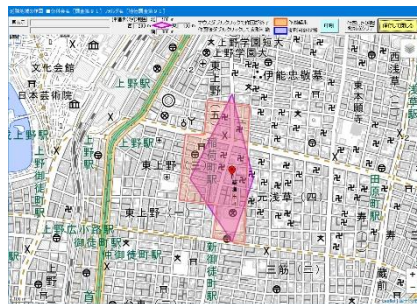
1. 多彩な地図表示

- ① 国土地理院地図表示
- ② プロット図作成
- ③ 近隣地域作図

プロット図作成



近隣地域作図



2. 鑑定標準地と採用位置関係を地図表示

採用根拠計算値だけでなく、地図上での位置関係も確認しながら採用が可能

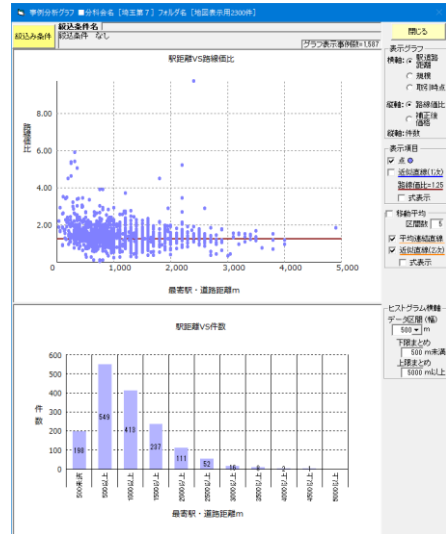
- ① 採用規準公示地
- ② 採用取引事例
- ③ 採用賃貸事例



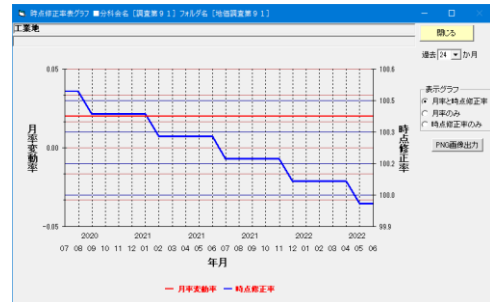
3. グラフ表示

- ①事例分析[回帰分析] (XYプロット、ヒストグラム)
- ②時点修正率表変動 (月率変動率、期間変動率)
- ③標準地基準地価格推移 (過去5年分の評価額と変動率)
- ④比準表(連続量)

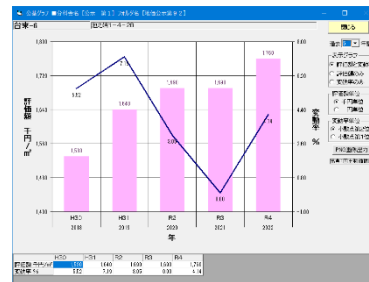
事例分析[回帰分析] (XYプロット、ヒストグラム)



時点修正率表変動 (月率変動率、期間変動率)



標準地基準地価格推移 (過去5年分の評価額と変動率)



4. ブックマーク URL 登録、GoogleMap 表示、地価マップ、前年鑑定評価書表示

ブックマーク URL 登録画面



前年鑑定評価書表示 (ネット公開分)

The screenshot shows a detailed appraisal report for a property. The report includes various sections such as '鑑定評価書', '鑑定評価額', '鑑定評価率', and '鑑定評価率の変動'. It contains numerical data and text descriptions of the property and the appraisal process.